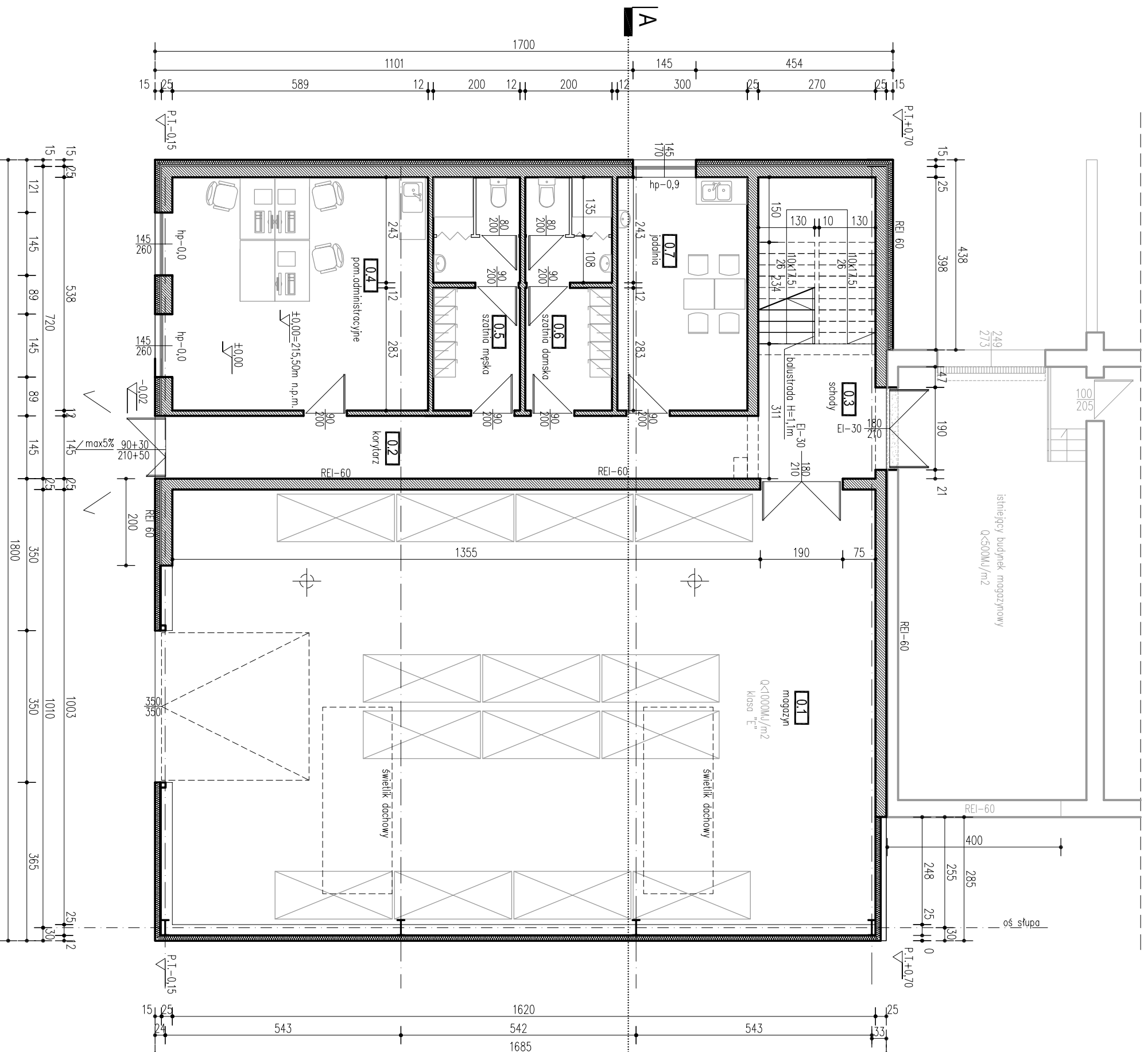


WYKAZ POMIESZCZENI - PARTER			
LP.	POMIESZCZENIE	POSADZKA	POM. m ²
0.1	MAGAZYN	BETON	162m ²
0.2	KORYTARZ	GRES	19,20
0.3	SCHODY	GRES/BETON	18,70
0.4	POM. ADMINISTRACYJNE	GRES	30,80
0.5	SZATNIA MĘSKA	GRES	5,40
0.5a	UMYWALNIA MĘSKA	GRES	4,90
0.6	SZATNIA DAMSKA	GRES	5,40
0.6a	UMYWALNIA DAMSKA	GRES	4,90
0.7	JADALNIA	GRES	15,70
RAZEM:			267,0m ²

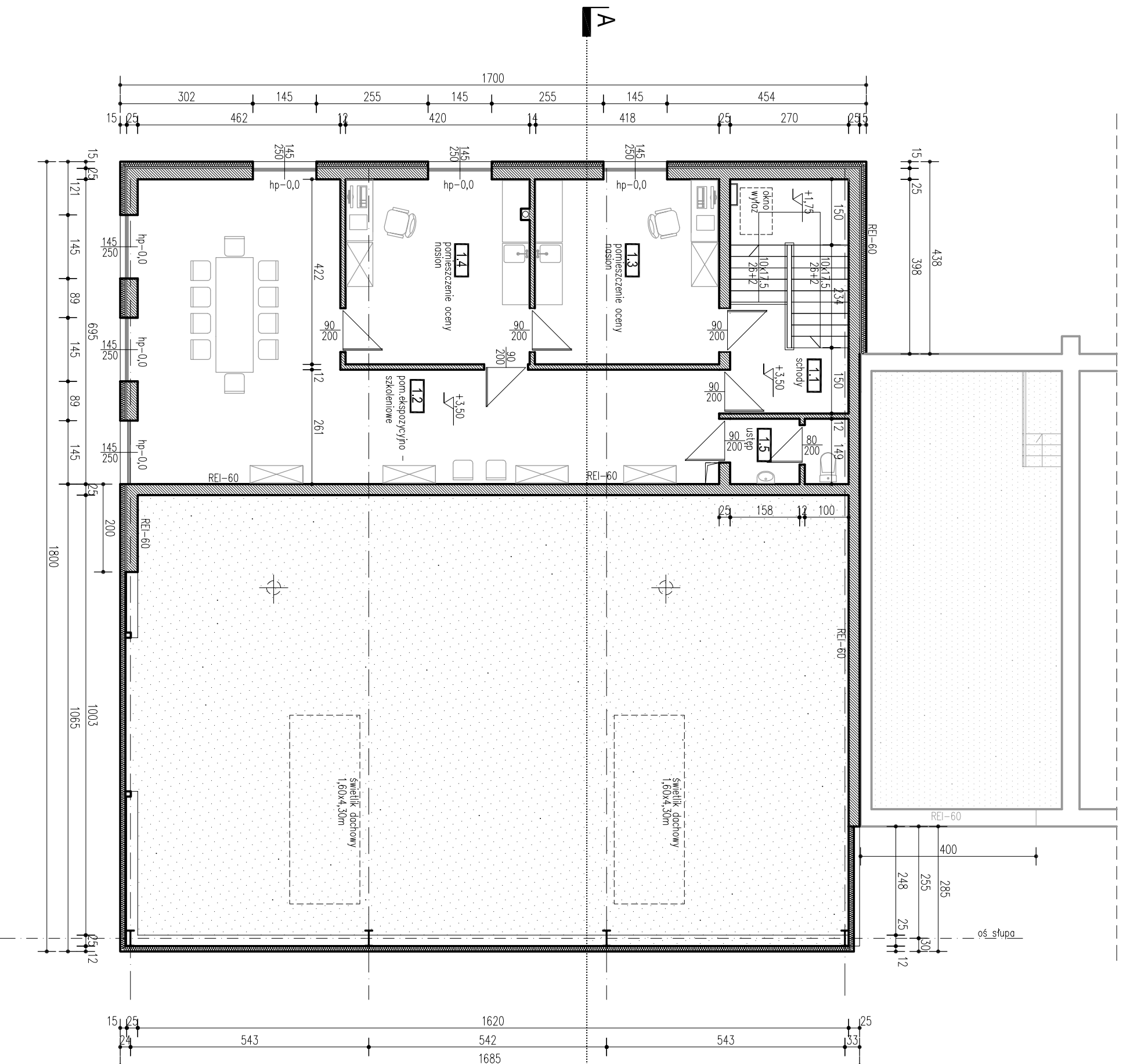
UWAGA:
 - elementy nieokreślone w projekcie należy każdorazowo ustalić z projektantem
 - wszystkie wymiary sprawdzić na budowie



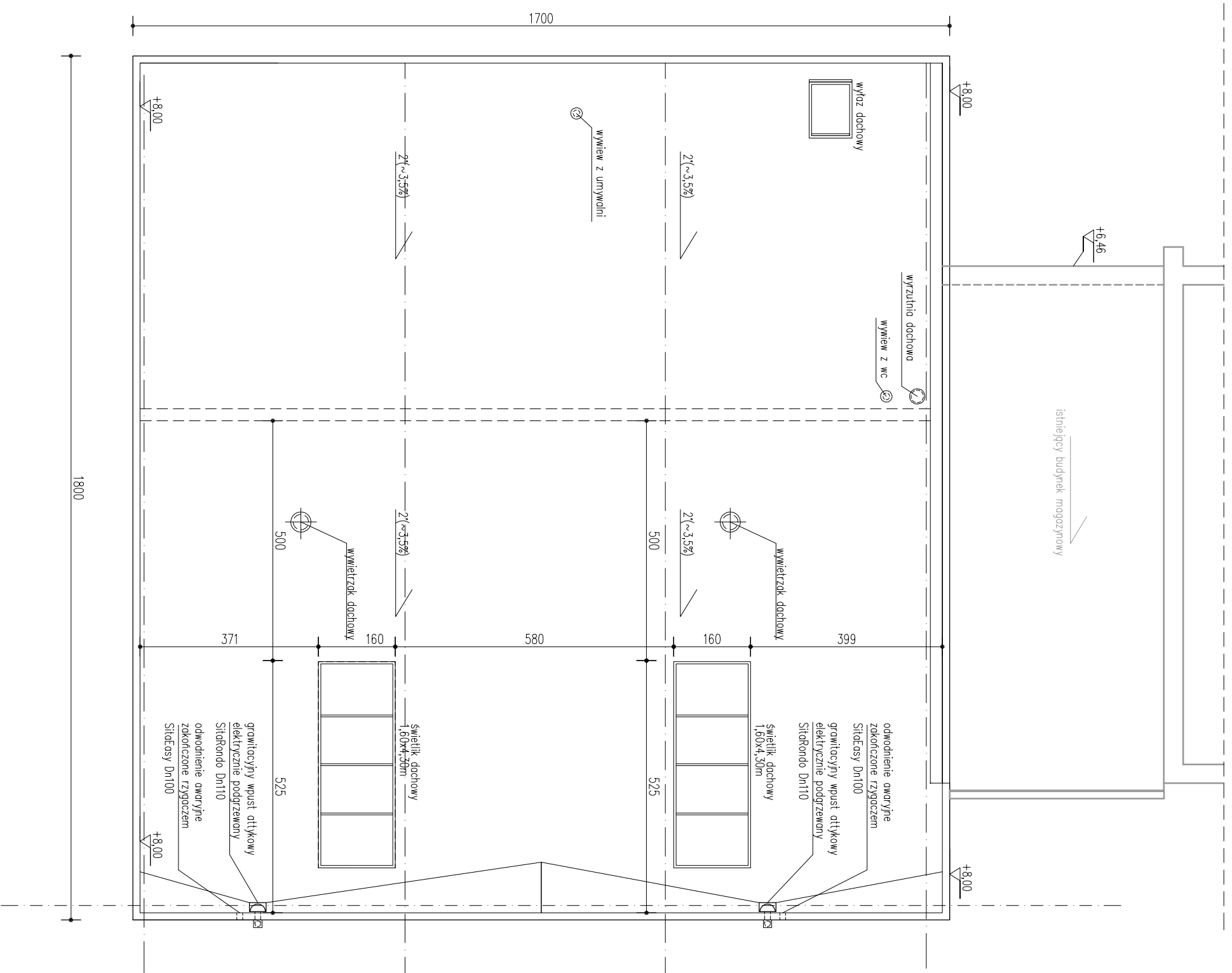
CTTP Grzegorz Janik ul. Dworcowa 3 48250 Głogówek 608846399, 77537942 architektura technologie		inwestor: Oddział Maciejów Maciejów 34 46-211 Kujawice Górne	
adres: MACIEJÓW, dz. nr 24, 205/1, OBRĘB MACIEJÓW, jedn. ewid. KLUCZBORK PRZEDSIĘBIORSTWO MASIENNE TORAF L.T.R. WĘGRZYNOWSCY Sp.j. ul. GRUNWALDZKA 24 b 46-203 KLUCZBORK		data: 03.2017	
temat: BUDYNEK MAGAZYNOWY Z CZĘŚCIĄ BADAWCZĄ I SOCJALNĄ		skala: 1:100	
architektura: PRZEKŁADANIE			
branża: ARCHITEKTURA			
RZUT PARTERU			
rysunek:			
nr upr.:	06/POPK/2009	podpis:	
projektant:	Grzegorz Janik	nr rys.:	A-1
sprawdził:	Janusz Kaczmarczyk		

WYKAZ POMIESZCZEŃ - 1 PIĘTRO			
LP.	POMIESZCZENIE	POSAZDKA	POM. m ²
1.1	KLATKA SCHODOWA	GRES	14.40
1.2	POMIESZCZENIE EKSPOZYCYJNO-SZKOLENIOWE	GRES	54.60
1.3	POMIESZCZENIE OCENY NASION	GRES	17.60
1.4	POMIESZCZENIE OCENY NASION	GRES	17.60
1.5	USTĘP OGÓLNOODSTĘPNY	GRES	4.00
RAZEM:			107,90m ²

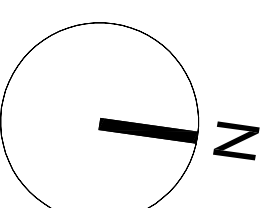
UWAGA:
 - elementy nieokreślone w projekcie należy każdorazowo ustalić z projektantem
 - wszystkie wymiary sprawdzić na budowie



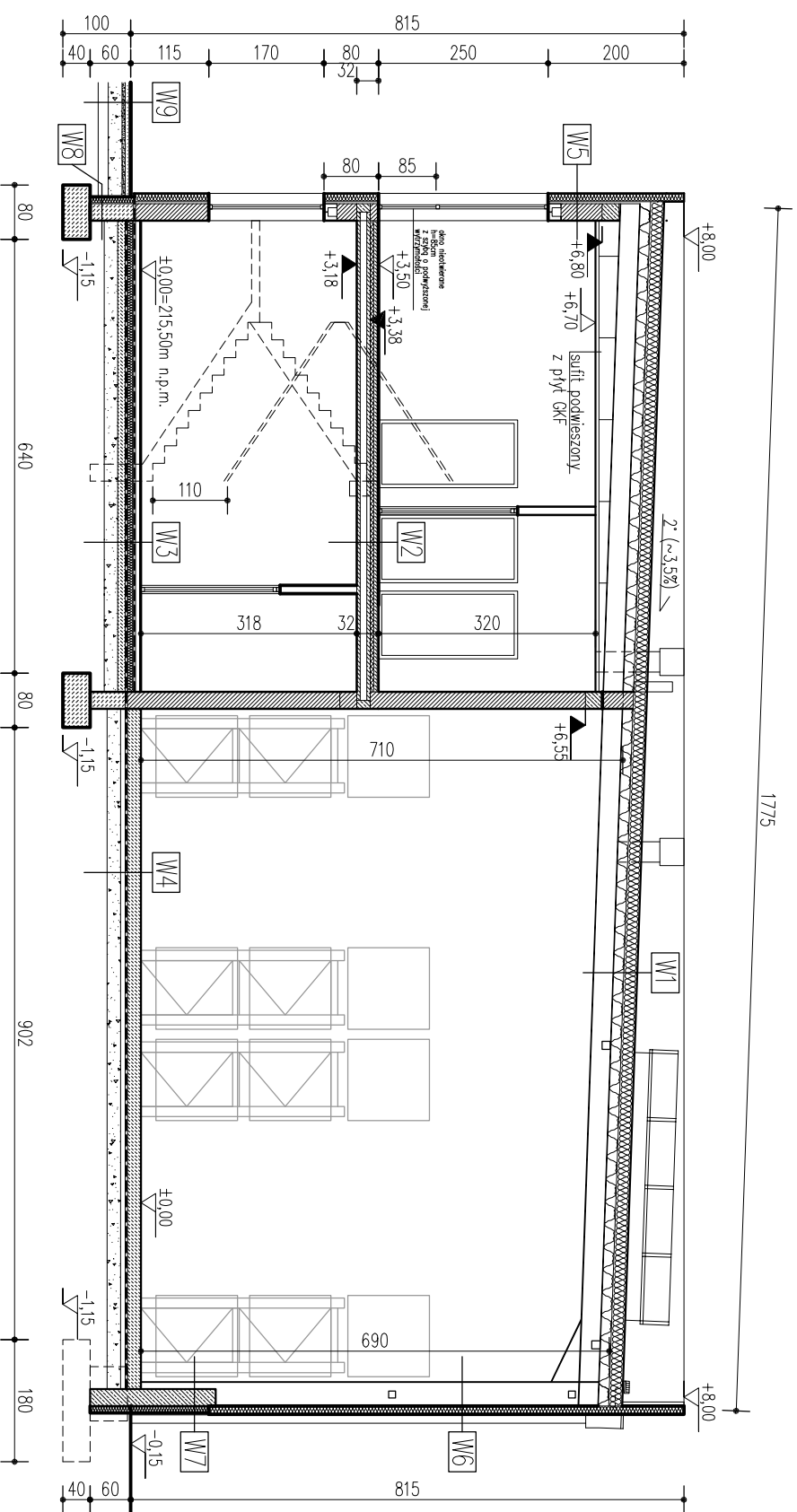
CTTP architektura projektowa biuro		Grzegorz Janik ul. Dworcowa 3 48250 Głogówek 608846399, 77537942 architektura technologie	
adres:	MACIEJÓW, dz. nr 24, 205/1, OBRĘB MACIEJÓW, jedn. ewid. KLU CZBORK	data:	03.2017
inwestor:	PRZEDSIĘBIORSTWO NASIENNE TORAF L.T.R. WĘGRZYŃOWSCY Sp.j.	skala:	1:100
stadium:	Oddział Maciejów, Maciejów 34 46-211 Kujawice Górne	RZUT 1 PIĘTRA	
branża:	PROJEKT BUDOWLANY	ARCHITEKTURA	
rysunek:	RZUT 1 PIĘTRA		
nr upr.:	06/POPK/2009	podpis:	
projektant:	Grzegorz Janik	nr rys.:	A-2
sprawdzający:	Janusz Kaczmarczyk		



UWAGA:
 – elementy nieokreślone w projekcie należy każdorazowo ustalić z projektem
 – wszystkie wymiary sprawdzić na budowie

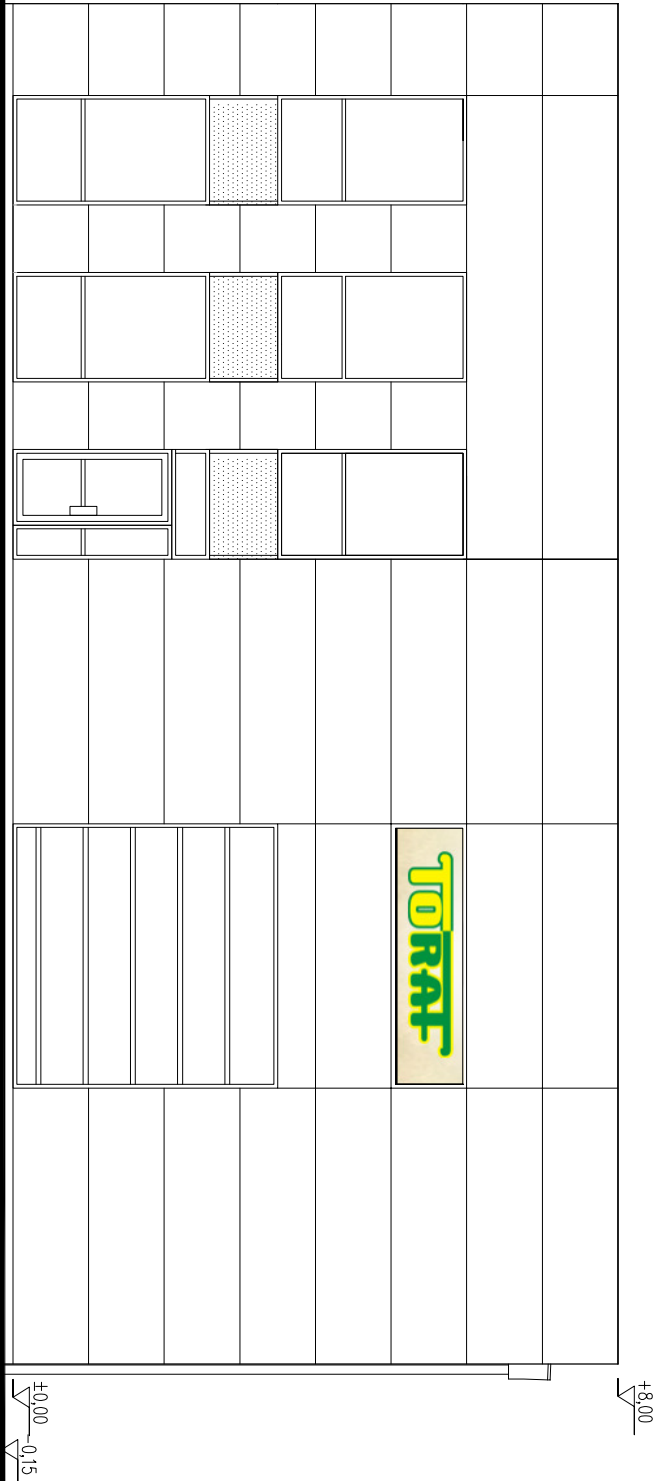
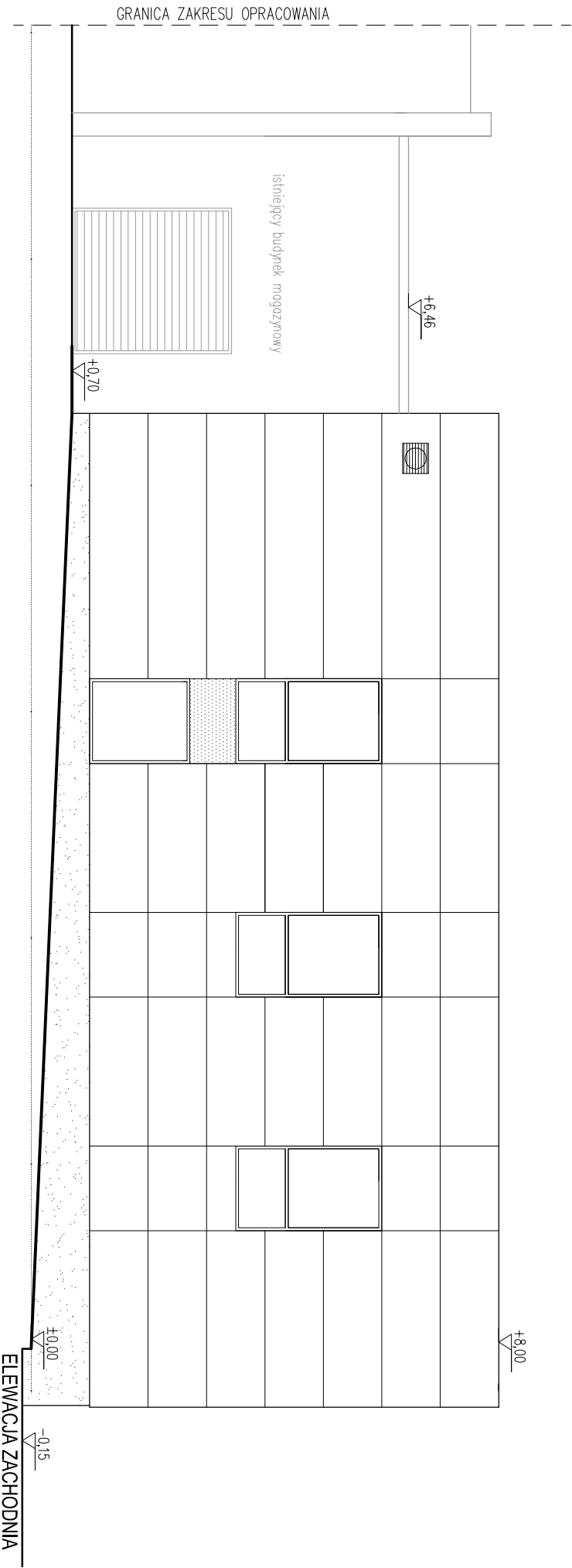


CTTP biuro architektury i projektowania		Grzegorz Janik ul. Dworcowa 3 48250 Głogówek 608846399, 77537942	
temat:	BUDYNEK MAGAZYNOWY Z CZĘŚCIĄ BADAWCZĄ I SOCJALNĄ		
adres:	MACIEJÓW, dz. nr 24, 205/1, OBRĘB MACIEJÓW, jedn. ewid. KLUZBORK		
inwestor:	PRZEDSIĘBIORSTWO NASIENNE TORAF L.T.R. WĘGRZYŃOWSCY Sp.j.		
stadium:	Oddział Maciejów Maciejów 34 46-211 Kujawice Górne	data:	03.2017
branża:	PROJEKT BUDOWLANY	skala:	1:100
ARCHITEKTURA			
RZUT DACHU			
rysunek:			
nr upr.:	06/POPK/2009	podpis:	
projektant:	Grzegorz Janik	nr rys.:	A-3
sprawdził:	Janusz Kaczmarczyk		



W1	dach	membrana PVC 1,5mm wełna mineralna 20cm folia PE blocha trapezowa TR-135, gr. 1mm rama - rygiel stalowy IPE-300
W2	strop nad parterem	posadzka wywłoka cementowa 6cm folia PE styropian 5cm płyta stropowa kantowa HC (20cm) tynk gipsowy uktodany maszynowo
W3	podłoga na gruncie - część socjalno - biurowa	płytki gresowe na kleju 2cm wywłoka betonowa 6cm styropian gr.12cm izolacja przeciwigociowa chudy beton gr.10cm pospółka 20cm
W4	podłoga na gruncie - magazyn	posadzka betonowa beton B30 gr.20cm zbrojona zbrojeniem rozproszonym stalowym folia PE chudy beton gr.10cm pospółka 20cm
W5	ściana zewnętrzna - cz. socjalno - biurowej bud. magazynowego	płyta warstwowa z rdzeniem z wełny min. gr.12cm wełna min. 5cm w przestrzeni podkonstrukcji (profil Omega) pustak ceramiczny gr.25cm tynk cementowo - wapienny
W6	ściana zewnętrzna - części magazynowej	płyta warstwowa z rdzeniem z wełny min. gr.12cm
W7	ściana zewnętrzna - cokił	tynk mozaikowy płyty polistyrenu ekstrudowanego 10cm izolacja przeciwwodna podwalina żelbetowa gr. 25 cm
W8	ściana fundamentowa	folia kubełkowa płyty polistyrenu ekstrudowanego 10cm diziol 2x(R+G) ściana fundamentowa gr. 25cm diziol 2x(R+G)
W9		koszka brukowa gr 8cm podsyпка piaskowa 5cm tłuczeń gr 20 cm 0/31,5 pospółka gr 15cm 0/16

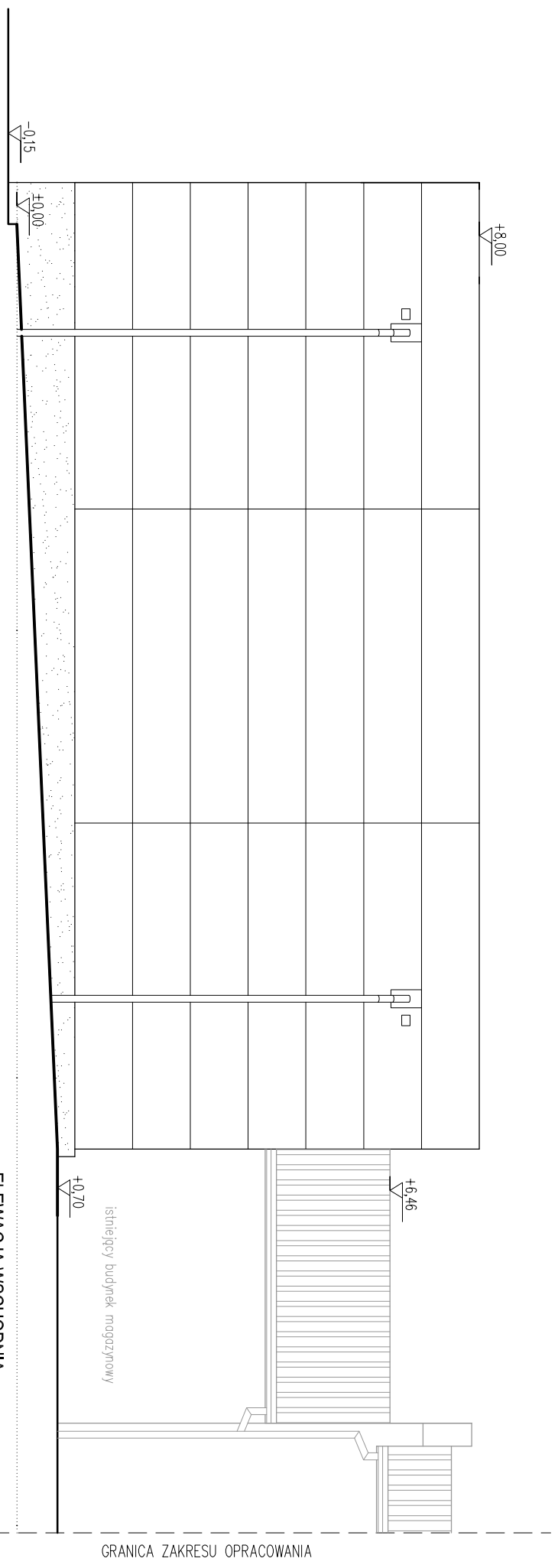
		Grzegorz Janik ul. Dworcowa 3 48250 Głogówek 608846399, 775373942 architektura technologie	
instytucja projektowa:	pracownia projektowa atd	temat:	BUDYNEK MAGAZYNOWY Z CZĘŚCIĄ BADAWCZĄ I SOCJALNĄ
adres:	MACIEJÓW, dz. nr 24, 205/1, OBRĘB MACIEJÓW, jedn. ewid. KLUZBORK	inwestor:	PRZEDSIĘBIORSTWO MASIENNE TORAF L.T.R. WĘGRZYNOWSCY Sp.j.
stadium:	Oddział Maciejów Maciejów 34 46-211 Kujawice Górne	projektant:	Grzegorz Janik
branża:	PROJEKT BUDOWLANY ARCHITEKTURA	data:	03.2017
rysunek:	PRZEKRÓJ A-A	skala:	1:100
nr upr.:	nr rys.:	podpis:	nr rys.:
06/OPKK/2009			A-4
Janusz Kaczmarczyk	30294OP		



UWAGA:
 – elementy nieokreślone w projekcie należy każdorazowo ustalić z projektantem
 – wszystkie wymiary sprawdzić na budowie

ELEWACJA POŁUDNIOWA

CTTP		Grzegorz Janik ul. Dworcowa 3 48250 Gliogówek 608844399, 77573942	
instytucja projektowa	biuro projektowa	architektura technologie	
temat:	BUDYNEK MAGAZYNOWY Z CZĘŚCIĄ BADAWCZĄ I SOCJALNĄ		
adres:	MACEJÓW, dz. nr 24, 205/1, OBRĘB MACEJÓW, jedn. ewid. KLU CZBORK PRZEDSIĘBIORSTWO NASIENNE TORAF L.T.R. WĘGRZYNOWSCY Sp.j.		
inwestor:	Oddział Macejów Macejów 34 48-211 Kujawice Górne	data:	03.2017
stadium:	PROJEKT BUDOWLANY	skala:	1:100
branża:	ARCHITEKTURA		
ELEWACJA ZACHODNIA, ELEWACJA POŁUDNIOWA			
rysunek:			
imię nazwisko		nr upr.:	podpis
projektant:	Grzegorz Janik	06/POKK/2009	
sprawdzający:	Janusz Kaczmarczyk	30294/OP	
			nr rys.: A-5



ELEWACJA WSCHODNIA

UWAGA:
 – elementy nieokreślone w projekcie należy
 każdorazowo ustalić z projektantem
 – wszystkie wymiary sprawdzić na bieżąco na budowie

CTTP biuro architektury pracownia projektowa otd		Grzegorz Janik ul. Dworcowa 3 48250 Głogówek 608846399, 77537942 architektura technologie	
temat:	BUDYNEK MAGAZYNOWY Z CZĘŚCIĄ BADAWCZĄ I SOCJALNĄ		
adres:	MACIEJÓW, dz. nr 24, 205/1, OBRĘB MACIEJÓW, jedn. ewid. KŁUCZBORK PRZEDSIĘBIORSTWO NASIENNE TORAF L.T.R. WĘGRZYNOWSCY Sp.j. ul. GRUNWALDZKA 24 b 46-203 KŁUCZBORK		
inwestor:	Oddział Maciejów Maciejów 34 46-211 Kujakowice Górne		
stadium:	PROJEKT BUDOWLANY	data:	03.2017
branża:	ARCHITEKTURA	skala:	1:100
ELEWACJA WSCHODNIA			
rysunek:	imię nazwisko	nr upr.:	podpis
projektant:	Grzegorz Janik	06/OPKK/2009	
sprawdzający:	Janusz Kaczmarczyk	30294/OP	
			A-6

ZESTAWIENIE STOLARKI OKIENNEJ

LCZBA PORZADKOWA	1.		2.	3.	4.
SYMBOL	01		02	03	04
SCHEMAT					
WYMIAR W MURZE	S	160	145	145	145
	H	430	260	170	250
WYMIAR W ŚWIETLE	S				
OSZCZĘDZICY	H				
ILOŚĆ		2	2	1	6
UWAGI	sweilik dachowy płyty poliwęglanowe na konstrukcji aluminiowej U max 1,6		okno PCV, alum. szklenie szkłem zespolonym U max 1,1 (szypa + ramo)	okno PCV, lub alum. szklenie szkłem zespolonym U max 1,1 (szypa + ramo)	okno PCV, lub alum. szklenie szkłem zespolonym U max 1,1 (szypa + ramo) dolny segment nieobrotowy z szypką o podwyższonej wytrzymałości

ZESTAWIENIE STOLARKI DRZWIOWEJ

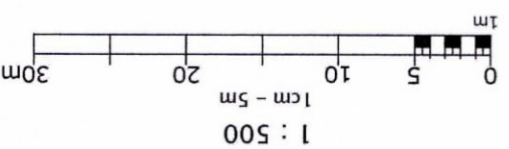
LCZBA PORZADKOWA	1.					
SYMBOL	d1					
SCHEMAT						
WYMIAR W MURZE	S	145	100	100	90	190
	H	260	205	205	205	215
WYMIAR W ŚWIETLE	S	135	90	90	80	180
OSZCZĘDZICY	H	255	200	200	200	210
Ilość	L	1	6	1	1	2
	P	1	3	2	2	1
UWAGI	drzwi alum. zewnętrzne-szklenie podwójne U=1,5					
	drzwi wewnętrzne płytowe					
	drzwi wewn. z kółkami nowiomg					
	drzwi wewn. z kółkami nowiomg					
	drzwi przeciwpożarowe EI-30					
	brama przemyślowa segmentowa ocieplona otwierana automatycznie U=1,5					

UWAGA:
 – elementy nieokreślone w projekcie należy każdorazowo ustalić z projektantem
 – wszystkie wymiary sprawdzić na bieżąco na budowie

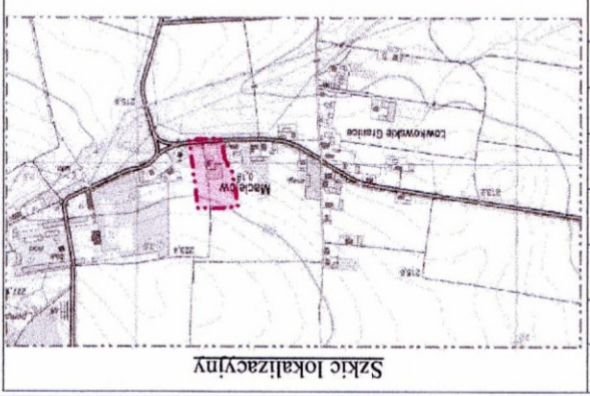
instytucja projektowa:	CTTP	Grzegorz Janik ul. Dworcowa 3 48250 Głogówek 608945397, 774373942
tema:	BUDYNEK MAGAZYNOWY Z CZĘŚCIĄ BADAWCZĄ I SOCJALNĄ	
adres:	MACIEJÓW, dz. nr 24, 205/1, OBRĘB MACIEJÓW, jedn. ewid. KLU CZBORK	
inwestor:	PRZEDSIĘBIORSTWO NASIENNE TORAF L.T.R. WĘGRZYNOWSCY Sp. j.	
stadium:	Oddział Maciejów Maciejów 34 46-211 Kujawice Górne	
branża:	PROJEKT BUDOWLANY	data: 03.2017
rysunek:	ARCHITEKTURA	skala: 1:100
projektant:	Grzegorz Janik	nr upr. 06/OPKK/2009
projektant:	Grzegorz Janik	nr rys.: A-7
projektant:	Janusz Kaczmarski	nr rys.: 30294/OP

ZESTAWIENIE STOLARKI OKIENNEJ I DRZWIOWEJ

MAPA DO CELÓW PROJEKTOWYCH

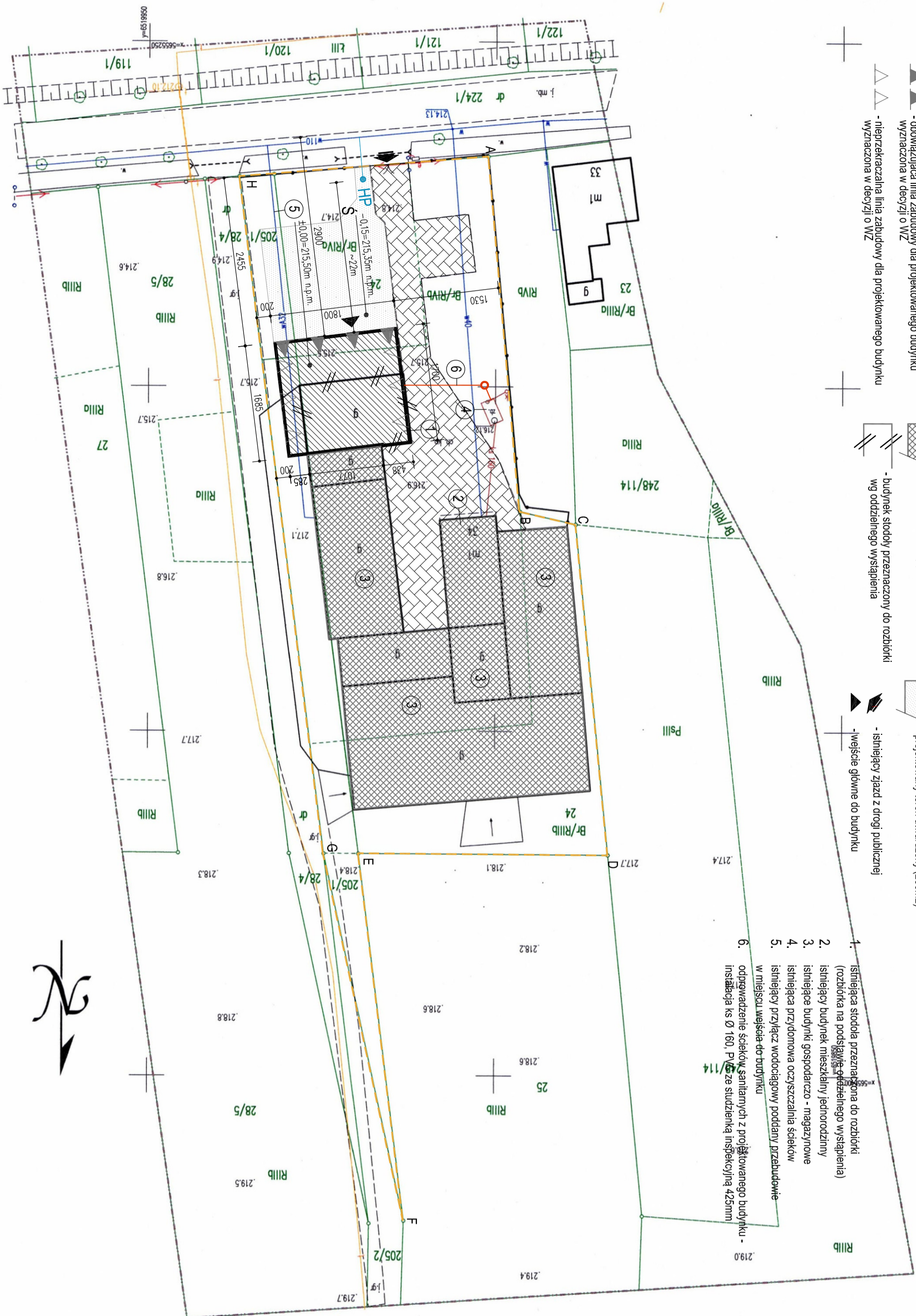


Województwo	opolskie
Przewrót	Kluczbork
Jednostka ewidencyjna	Kluczbork 160402.5
Obszr ewidencyjny	Maciejów 0042
Dziątka	24, 25, 205/1 k.m.1
Skłga	6,147.23.23.3
Układ współrzędnych	2000/6
Przom odniesienia	Kronstadt 60
Nr kano. zgłosz	GG-PODGK.6640.940.2016
Załącznik aktualizacji:	
Wykonawca:	USŁUGI GEODEZYJNE DARIUSZ KOWALINSKI
Mapa została wykonana bez użycia obciążenia sítěrnocki gruntowych GODETA - BIERKAWIONY ul. Zamkowa 6 tel. 880 909 599 e-mail: dkowalinski@interia.pl NIP: 751-170-36-57	
Data opracowania: 06.03.2017r. mgr inż. Dariusz Kowalski Nr 21081 - zakres 1,2	



OZNACZENIA:

- granica terenu inwestycji na dz nr 24 i 205/1
- kamienie graniczne wyznaczające działkę inwestycji
- obowiązująca linia zabudowy dla projektowanego budynku
- nieprzekraczalna linia zabudowy dla projektowanego budynku
- budynek projektowany
- budynek stodoły przeznaczony do rozbiórki
- istniejący teren utwardzony
- istniejący teren utwardzony (260m²)
- planowany zewnętrzny hydrant p.poż. dn80 realizowany na podstawie oddzielnego wystąpienia
- utwardzone miejsce na kudy do selektywnego gromadzenia odpadów



GTP Grzegorz Janik
46-200 Kluczbork
08848499 71537942

PROJEKT BUDOWLANY
ARCHITEKTURA

data: 03.2017
skala: 1:500

nr gys.: PZT

STAROSTA KLUCZBORSKI
Organ prowadzący państwowy zasób geodezyjny i kartograficzny

Identyfikator ewidencyjny materiału zasobu - operatu technicznego: P.1604.2017.254

Data wpisania operatu technicznego do ewidencji materiałów zasobu: 29.03.2017

Imię, nazwisko i podpis osoby reprezentującej organ: **Z up. STANISŁY**

Podpis: *Malgorzata Karwutka*
Starosta GODETA